

Строится в  
суварово.

жилой комплекс  
**ЮЖНЫЙ ПАРК**



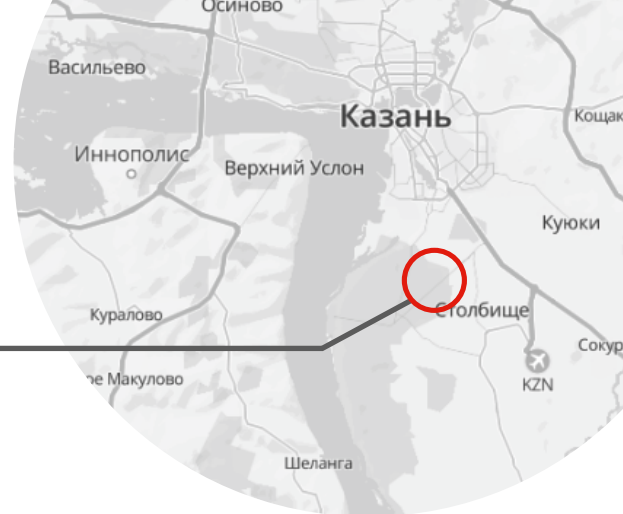
ФИНАНСИРОВАНИЕ  
СТРОИТЕЛЬСТВА

АО «Банк ДОМ.РФ»

Генеральный план застройки ЖК «Южный парк»



# Микрорайон суварово.



- 3 жилых комплекса – 3 концепции для разных образов жизни
- Единая передовая среда
- Мультимодальная транспортная сеть

Жилой комплекс «Южный парк» расположен на юге Казани и символизирует теплоту человеческих отношений, спокойствие и гармонию. На территории жилого комплекса предусмотрены зоны для релакса и общения на свежем воздухе, а также для активного отдыха и игр детей.

## ТРАНСПОРТНАЯ ДОСТУПНОСТЬ



22 мин до центра  
10 мин до аэропорта  
15 мин до РКБ



20 мин до центра



30 мин до метро Пр. Победы

Оставаясь в городе, будьте ближе к природе!



113 УЧАСТОК ГА 700 000 С ЖИЛЬЯ М2 30 000 ЧЕЛ 13 ДЕТСКИХ САДОВ 4 ШКОЛЫ

Продуманный дизайн входных групп будет дарить каждому ощущение тепла и уюта – помещения выполнены в теплых светлых тонах. Для комфорта семей с маленькими детьми на первых этажах предусмотрены колясочные, а также места для хранения спортивного инвентаря.



#живи спортом



#будь южнее



#эковремена

- Благоустройство территории с биоразнообразием и высадкой взрослых деревьев
- Качественные материалы POROTHERM и энергоэффективность
- Умные форматы и уникальные планировки



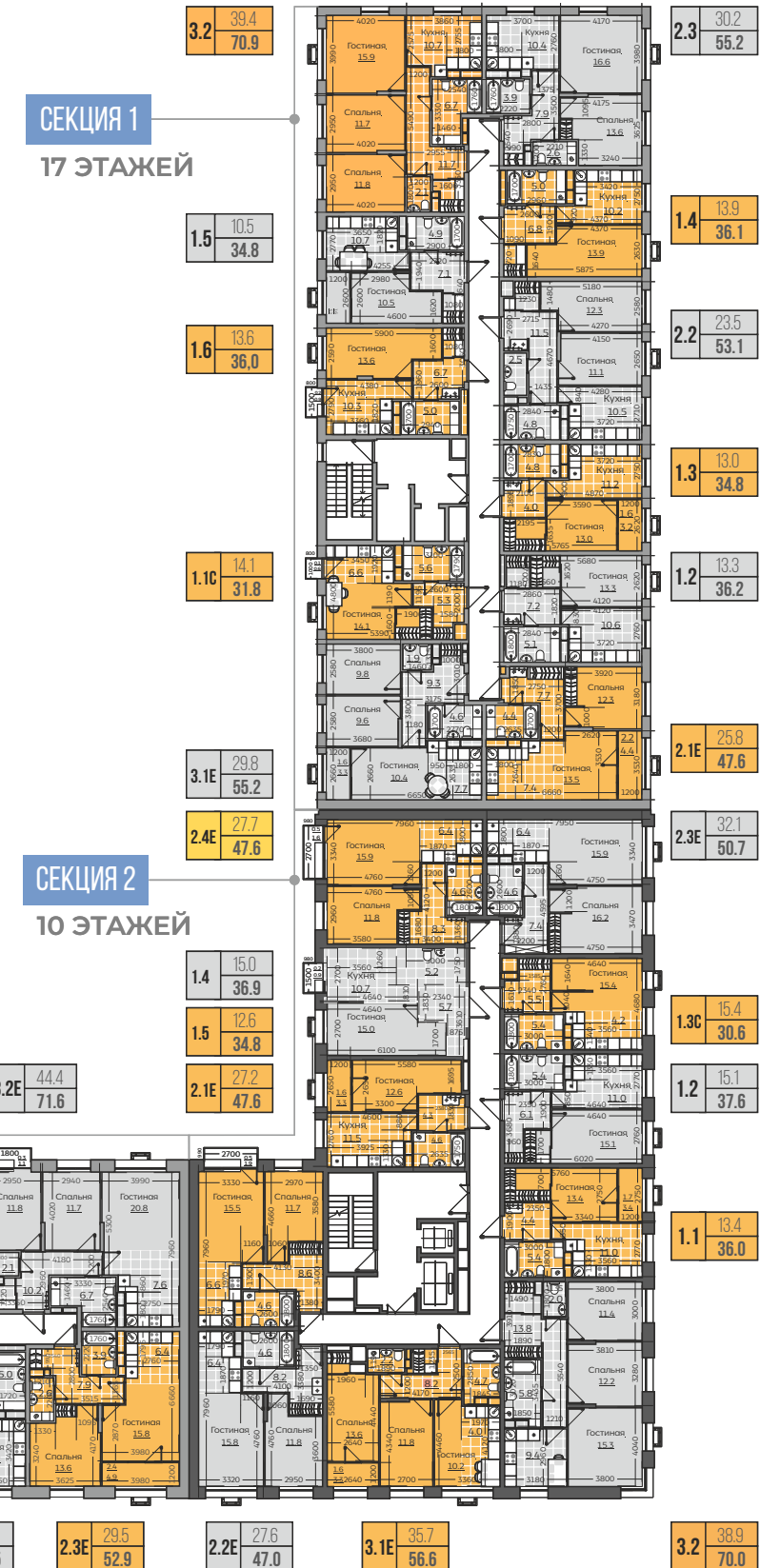
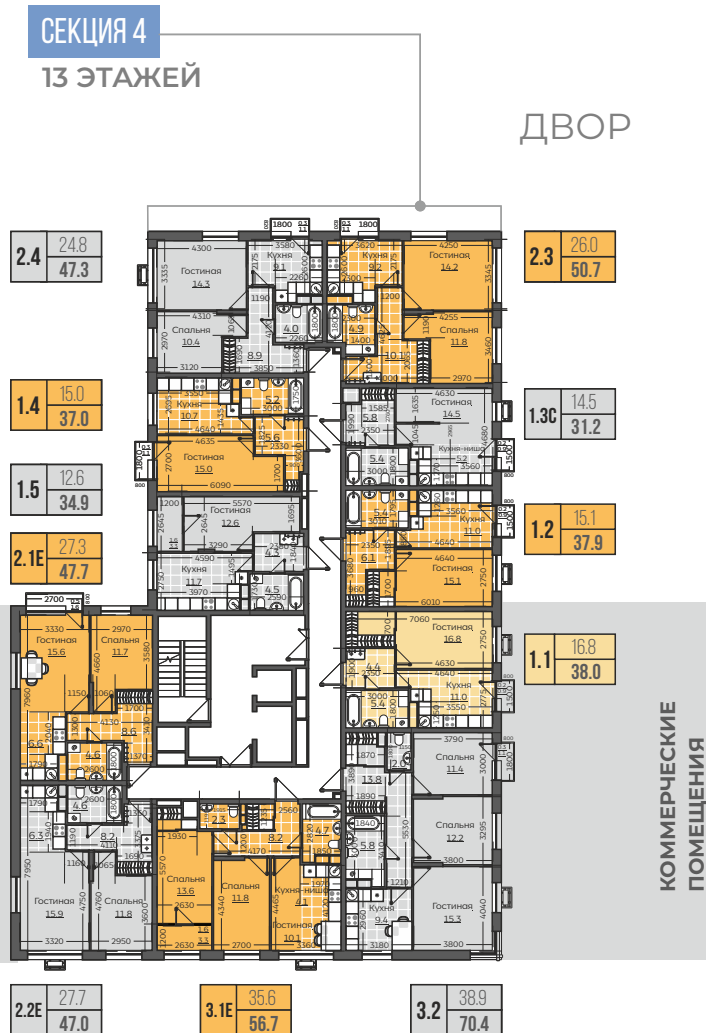
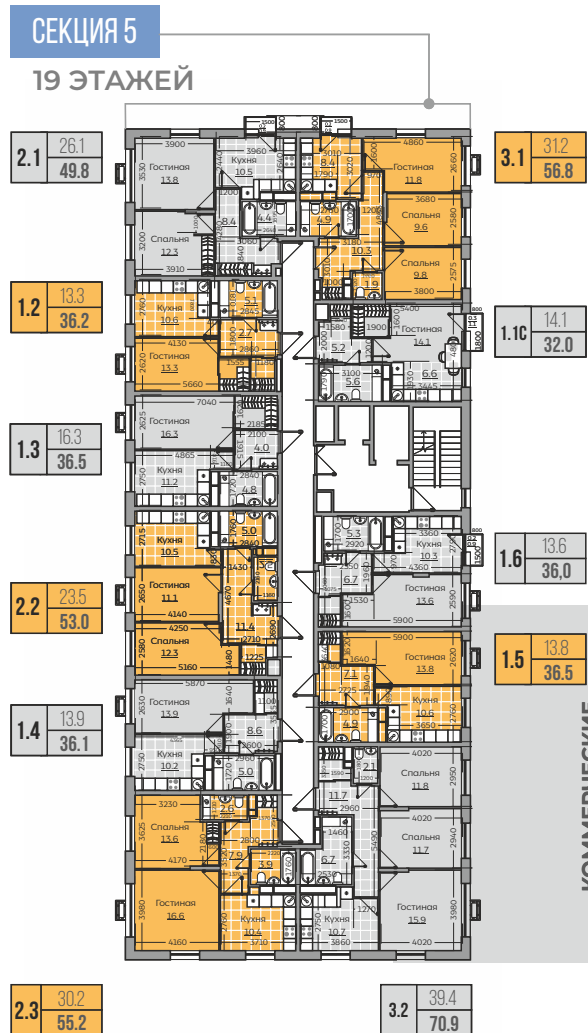
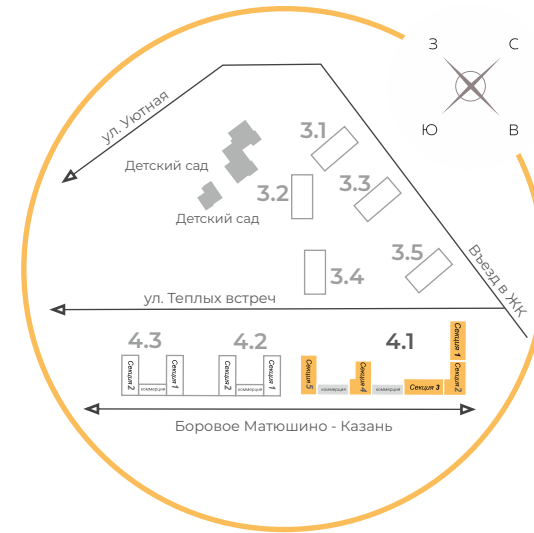
**ДОМ 4.1**

**5 СЕКЦИЙ**

переменная этажность

|                              |                      |
|------------------------------|----------------------|
| евро 1-комн.                 | 30-32 м <sup>2</sup> |
| 1-комн. (евро 1+1, классика) | 34-38 м <sup>2</sup> |
| 2-комн. (евро, классика)     | 47-55 м <sup>2</sup> |
| 3-комн. (евро, классика)     | 55-72 м <sup>2</sup> |

\*с балконами и без, с лоджиями



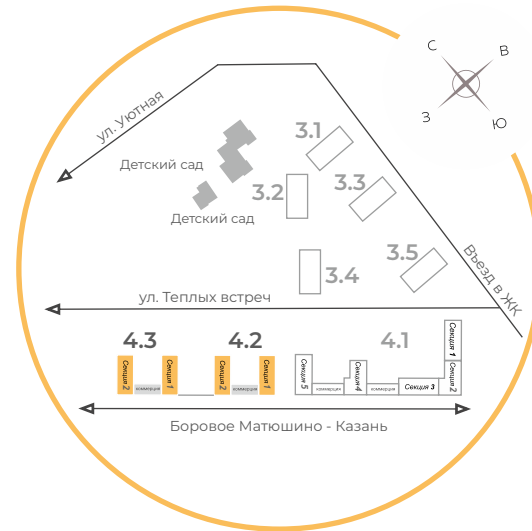
# ДОМ 4.2-4.3

## СЕКЦИЯ 1,2

25 ЭТАЖЕЙ

|                  |                      |
|------------------|----------------------|
| евро 1-комнатная | 24-25 м <sup>2</sup> |
| евро 2-комнатная | 33-35 м <sup>2</sup> |
| евро 3-комнатная | 45-55 м <sup>2</sup> |
| евро 4-комнатная | 62 м <sup>2</sup>    |

\*с балконами и без



ООО «СЗ «Южный парк-4» (ЖК «Южный парк» дома 4.1, 4.2, 4.3). Не является публичной офертой. Подробности в отделе продаж #Суварстройт 88004441464

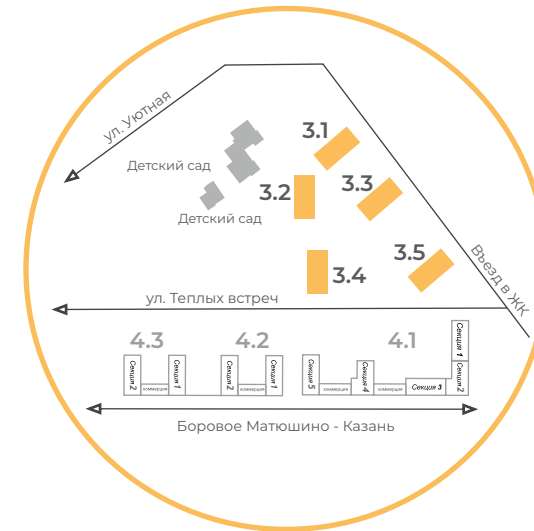
# дома 3.1, 3.3 - с ремонтом 3.2, 3.4, 3.5 - предчистовая отделка

## 1 СЕКЦИЯ

19 ЭТАЖЕЙ

|                              |                      |
|------------------------------|----------------------|
| евро 1-комн.                 | 33 м <sup>2</sup>    |
| 1-комн. (евро 1+1, классика) | 45 м <sup>2</sup>    |
| 2-комн. (евро, классика)     | 50-63 м <sup>2</sup> |
| 3-комн. (евро, классика)     | 75 м <sup>2</sup>    |

\*с балконами



Застройщик: ООО «СЗ «Южный парк» (ЖК «Южный парк» дома 3.1, 3.2, 3.3, 3.4, 3.5). Проектная декларация размещена на сайте нашдом.рф. Не является публичной офертой.



## Система «Умный дом» – собственная разработка

- Умная колонка
- Умные выключатели света
- Комплект перекрытия воды, датчик протечки
- Датчик открытия дверей
- Умная система климат-контроля

\*Включена в стоимость квартир ЖК «Южный Парк» дома 3.1, 3.2, 3.3, 3.4, 3.5, 4.1, 4.2, 4.3. \*\*В случае установки управляющей компанией. Застройщики: ООО «СЗ «Южный парк» (ЖК «Южный парк» дома 3.1, 3.2, 3.3, 3.4, 3.5, 4.1, 4.2, 4.3). Проектные декларации размещены на сайте нашдом.рф. Не является публичной офертой. Подробности в отделе продаж #Суварстройт по тел. 88004441464. \*Для каждой квартиры предусмотрена умная колонка с голосовым ассистентом с голосовым управлением оборудования. Колонка выдается собственнику на руки при подписании актов приемки квартиры.